

ANTOLOGIA

JORDI BERTRAN

FICHA TÉCNICA

ESPECTÁCULO

Público: Adulto y familiar

Idioma: catalán, castellano, inglés o francés

Duración: 1 hora

ESPACO ESCÈNICO

Espectáculo para teatros con cámara negra (oscuridad total en el escenario y en la platea).

Puede ser adaptado a otros tipos de espacios (a consultar con la compañía).

Anchura	4m
Fondo	3m
Altura de boca	3m

Elementos:

1 tarima practicable (Rosco) de 2m x 1m, entre 40 i 60 cm de altura

2 mesas pequeñas de 1m x 0,60 m

ILUMINACIÓN

Potencia: 10 kw (220 V, 16 A)

Dimmer: 12 canales, de 2 kw cada uno.

Proyectores: 02 PC, d'1 kw, palas y portafiltros.

110 recortes, de 1 Kw con porta filtros y 3 iris (ángulo cerrado)

Complementos: 02 trípodes/calles a 1,80 m de altura.

Mesa programable, de 12 canales.

Dos líneas eléctricas en el escenario (una para fluorescente de luz negra y la otra, para la mesa que aporta la Compañía.)

SONIDO

1 conexión jack pequeña (de ordenador)

1 micrófono Shure 58 o similar.

Mesa de mezclas.

PA y monitores, de acuerdo a la capacidad y a las dimensiones de la sala (2 monitores mínimo)

CAMERINOS

Para dos personas con mesas, sillas, espejos, colgadores, agua corriente y WC.

Botellas de agua mineral para dos personas.

MONTAJE Y DESMONTAJE

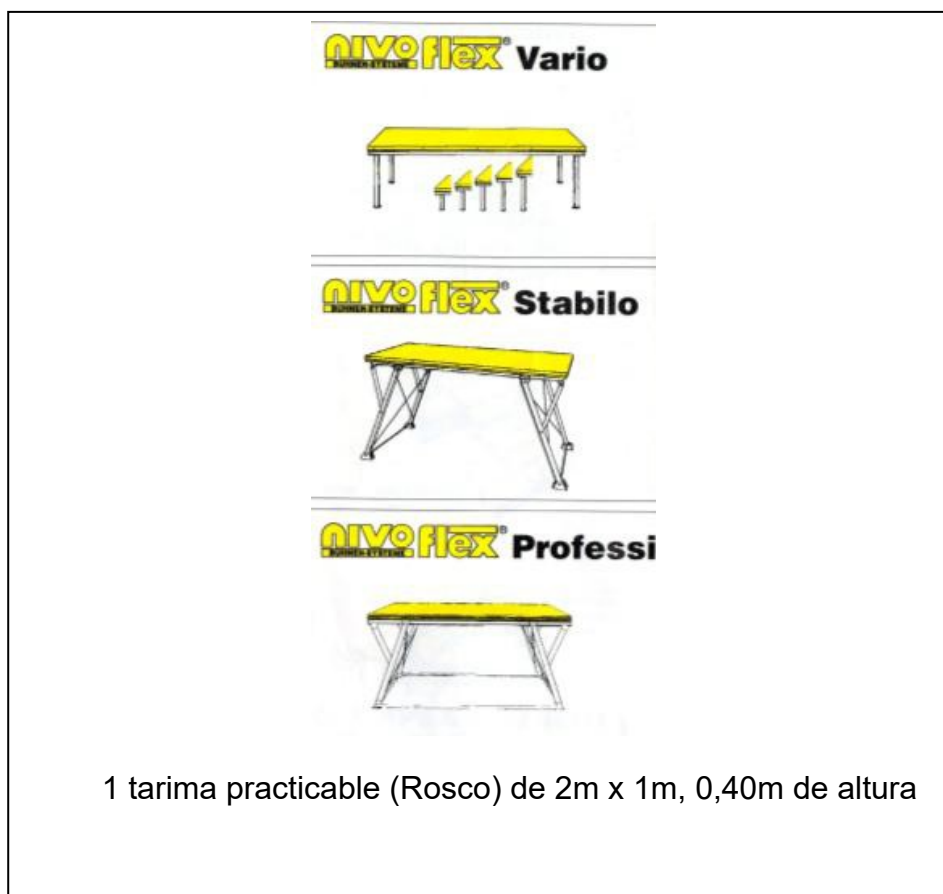
Montaje: 2 horas 30 minutos

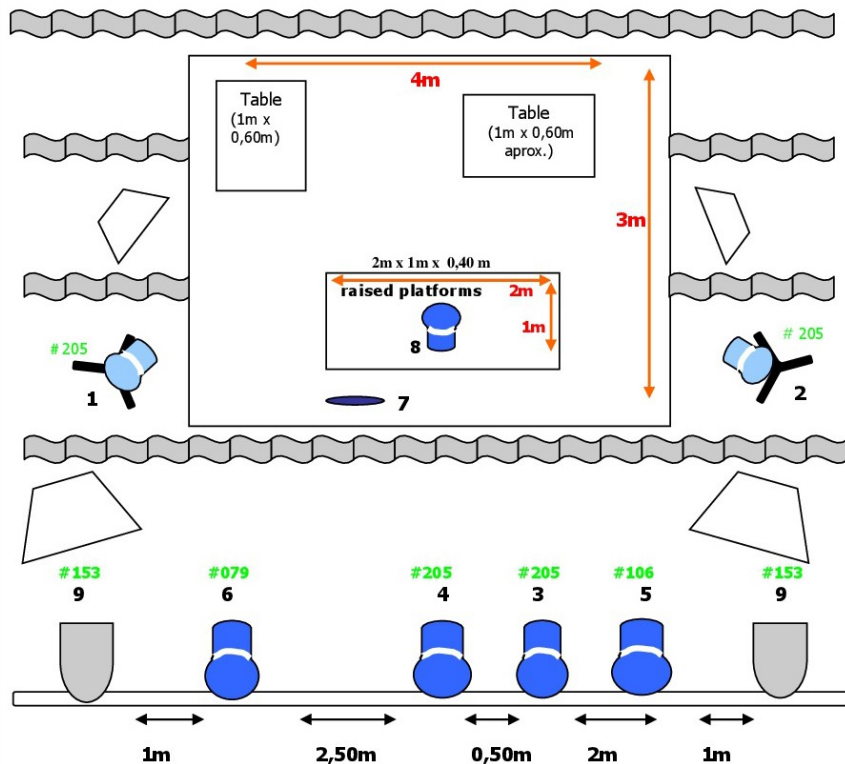
Desmontaje: 45 minutos.

La presencia del técnico de sala es imprescindible mientras la Compañía hace uso del espacio (montaje y desmontaje y durante el espectáculo).

OTROS REQUERIMIENTOS

- Es necesaria la presencia de una persona de la organización desde la hora de llegada acordada con la compañía hasta la salida de esta del recinto.
- Acceso directo del vehículo de la Compañía hasta el escenario o puesto de carga. En caso de no ser viable, será necesario que la organización brinde personal de carga y descarga necesaria.
- La ficha técnica del espectáculo es adaptable, previo aviso a la Compañía en el momento de la contratación.
- La Compañía dispone de equipo mínimo de sonido y luces para realizar la función, a concertar en el momento de la contratación.





- | | |
|--|---|
| | 07 long adjustable spotlights 1000 w |
| | 02 spotlights 1000 W PC |
| | filters |
| | 02 stands spotlights |
| | 02 speakers |
| | 02 monitors |
| | Black curtains |
| | Fluorescent black (property of the company) |
| | 3 iris |

CONTACTO

Companyia Jordi Bertran | 607454784 | companyiajordibertran@gmail.com